

L'hôpital militaire

Mars 1917 – Mars 1918

Dès la capture du village, les Britanniques installent un hôpital de campagne, composé de la 45^{ème} et 49^{ème} Casualty Clearing Station « **CCS** ». La gare permet alors d'évacuer les blessés graves vers des hôpitaux mieux adaptés « Stationary hospital » comme celui d'Etaples.

Cimetière d'Etaples : 10771 tombes



Nombre de ces soldats décéderont en chemin ou seront rapatriés en Angleterre pour de longues convalescences.

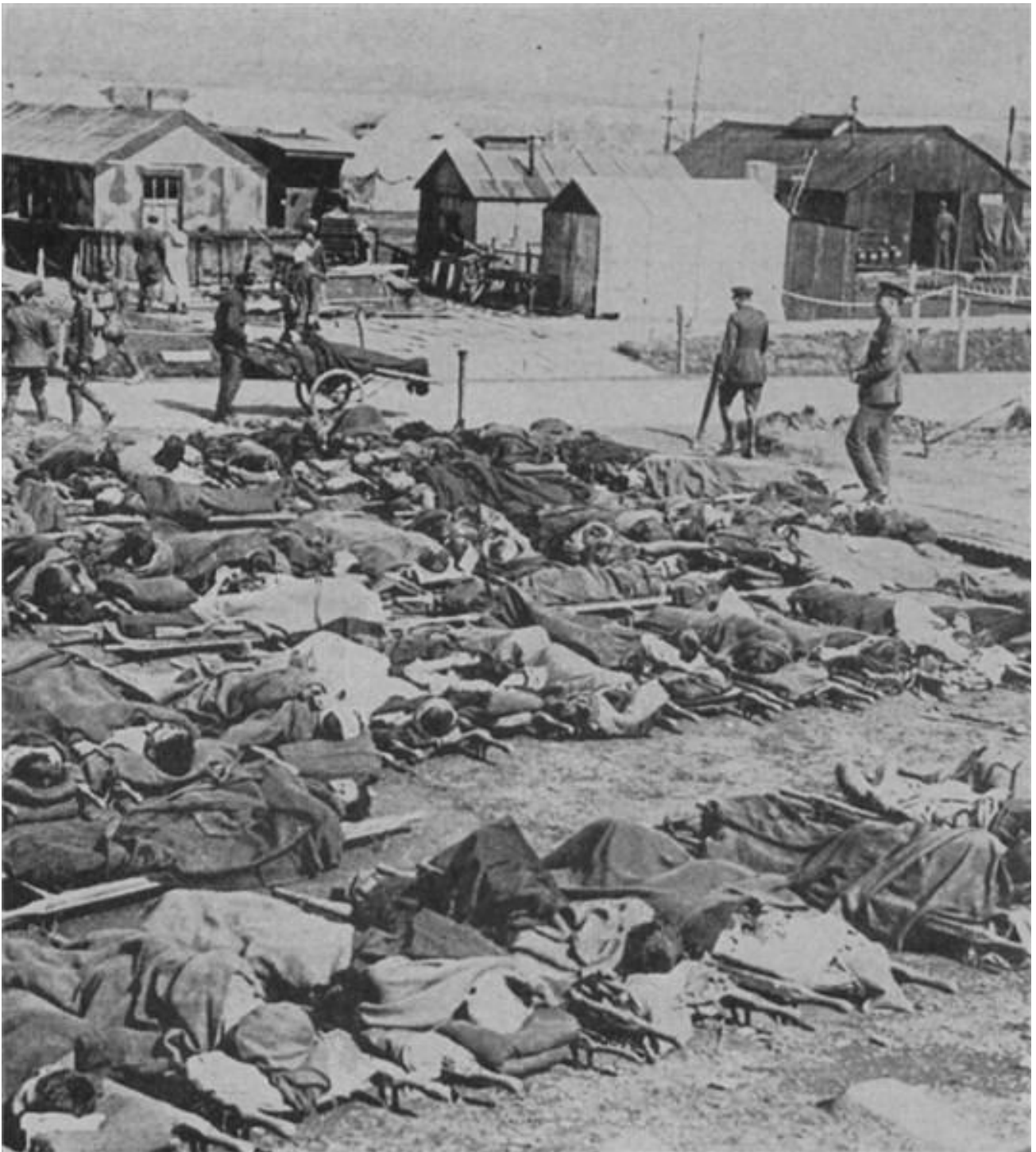
Chaque jour, L'Hôpital accueille aussi de nombreux malades.

Malheureusement, au cours de la deuxième guerre mondiale, les bombardements sur Londres détruiront une partie des archives et il est très difficile de trouver des informations complémentaires.

La croix rouge, le YMCA « Young men's Christian association » ont été d'un grand soutien auprès des malades et des blessés.

[Photo aérienne de l'hôpital](#)

Vue d'une Casualty Clearing Station



Grevillers